



# Basfoliar® Aktiv SL Basfoliar® Aktiv40 SL

Activadores de las defensas de las plantas con alta concentración de fosfito de Potasio

[www.compo-expert.cl](http://www.compo-expert.cl)



# Basfoliar® Aktiv SL

# Basfoliar® Aktiv 40 SL

Activadores de las defensas de las plantas con alta concentración de fosfito de Potasio

## Composición:

Elementos		N	P <sub>2</sub> O <sub>5</sub>	K <sub>2</sub> O	MgO	B	Cu	Fe	Mn	Mo	Zn	B. Kelp
Basfoliar Aktiv SL	% p/v	4	37	25	0	0,01	0,03	0,03	0,01	0,00	0,01	4
	% p/p	3	27	18		0,01	0,02	0,02	0,01	0,00	0,01	3
Basfoliar Aktiv 40 SL	% p/v		62	23	8	0,02		0,08				
	% p/p		40	15	5	0,01		0,05				

El 100% del P<sub>2</sub>O<sub>5</sub> contenido en **Basfoliar Aktiv SL** y **Basfoliar Aktiv 40 SL** corresponde a H<sub>2</sub>PO<sub>3</sub><sup>-</sup> (Ión Fosfito)

Densidad: δ g/cm<sup>3</sup> 20°C

Presentaciones comerciales

**Basfoliar Aktiv SL:** 1,37

**Basfoliar Aktiv SL:** 1 L, 5 L, 20 L y Tambor 200 L

**Basfoliar Aktiv 40 SL:** 1,55

**Basfoliar Aktiv 40 SL:** Bidón de 10 L

## Descripción y características

**Basfoliar Aktiv SL** y **Basfoliar Aktiv 40 SL** son productos con una alta concentración de Fosfito de Potasio. En el caso de **Basfoliar Aktiv 40 SL** el contenido de P<sub>2</sub>O<sub>5</sub> alcanza un 40%.

El fosfito que contienen, tiene tres átomos de Oxígeno que le otorgan a su formulación, alta movilidad en el tejido vegetal y en el suelo. Es un fosfito sistémico, fácilmente absorbido y trasladado a través del xilema y floema a todas las áreas de la planta (Figura 1).

Los elementos constituyentes de **Basfoliar Aktiv SL** y **Basfoliar Aktiv 40 SL** son de fácil asimilación, logrando un efecto rápido y eficiente sobre toda la planta.

**Basfoliar Aktiv SL** y **Basfoliar Aktiv 40 SL** pueden ser aplicados a las hojas, tallos, flores, frutas y raíces.

**Sus características los convierten en productos únicos:**

**Basfoliar Aktiv SL:** Fosfito con extracto de algas marinas, fitohormonas, aminoácidos, vitaminas y microelementos que ayudan a una mayor activación de las defensas de la planta. Los elementos orgánicos se extraen a partir de algas marinas especiales, *Ecklonia maxima*, con un procedimiento en frío, que permite la concentración y conservación de éstos.

**Basfoliar Aktiv 40 SL:** Mayor concentración de fosfitos, con un 40% de P<sub>2</sub>O<sub>5</sub>, e incluye un 5% de Magnesio (MgO), elemento esencial en la nutrición vegetal, para una adecuada fotosíntesis.

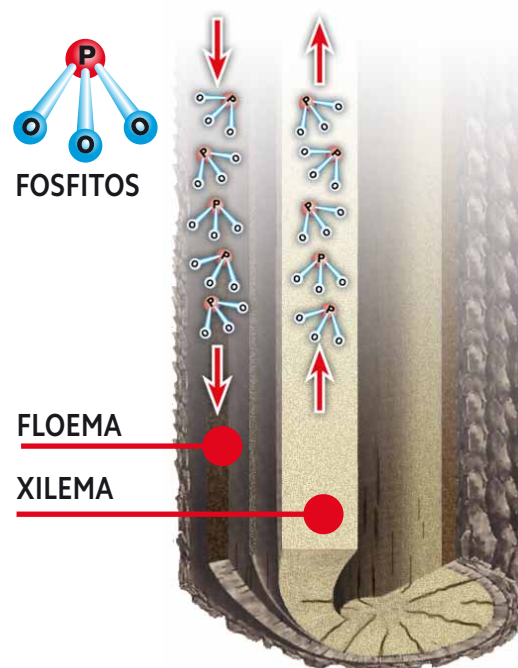


Fig. 1: El fosfito es altamente móvil dentro de las plantas, a diferencia de muchos fungicidas. Esto significa que se obtiene protección en toda la planta.

-Si el fosfito es aplicado en las raíces, es fácilmente absorbido y transportado hacia arriba por el xilema y a través de toda la planta.

-Si el fosfito es aplicado en las hojas, es fácilmente absorbido y transportado hacia abajo por el floema, a través de toda la planta y hacia las raíces.

## Beneficios y ventajas

**Basfoliar Aktiv SL** y **Basfoliar Aktiv 40 SL**, opciones de primera calidad e inmejorable relación calidad/beneficio.

**Basfoliar Aktiv SL** y **Basfoliar Aktiv 40 SL** poseen perfecto equilibrio de neutralización según el perfil de uso de ambos productos. Para aplicaciones de bajo volumen se ha diseñado **Basfoliar Aktiv SL** y para aplicaciones de alto volumen (barra, turbo, fertirriego), **Basfoliar Aktiv 40 SL**, producto que genera un pH final levemente ácido, pero no agresivo, cualidad deseable para aspersión al follaje de alto volumen.

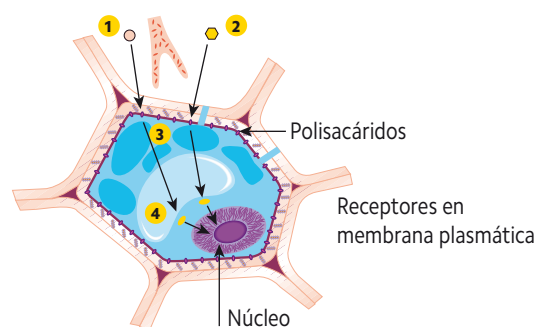
**Basfoliar Aktiv 40 SL genera menores conductividades eléctricas a igual contenido de P<sub>2</sub>O<sub>5</sub> en relación a otros productos del tipo 40-20.**

	pH final	CE final	ΔCE ds/M	% Más salino
<b>Basfoliar Aktiv SL 40-15+5 MgO</b>	4,91	3,81	3,03	--
40-20 otro 1	2,58	4,42	3,64	20%
40-20 otro 2	5,52	4,34	3,56	17%
40-20 otro 3	2,57	5,08	4,30	42%

## Como Activador de Defensas:

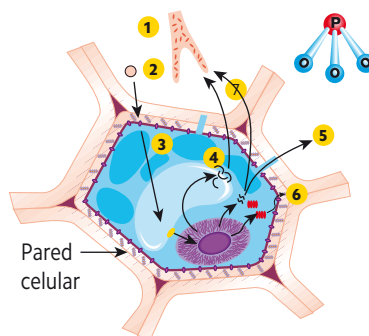
Se ha comprobado que los fosfitos son altamente efectivos en aumentar la resistencia de las plantas a diversas enfermedades, particularmente aquellas que pertenecen al grupo Oomycetes, como *Phytophthora* spp., *Pythium* spp. y enfermedades Mildiú entre otras (por ejemplo *Venturia inaequalis*), el mecanismo utilizado es el siguiente:

**Figura 4a:** Invasión de la enfermedad en una planta sin presencia de fosfito.



1. Algunas esporas de la enfermedad son reconocidas directamente, pero;
2. La enfermedad enmascara su reconocimiento con supresores, entonces;
3. El reconocimiento falla en la interfase celular del hospedero, y;
4. Sólo una débil señal llega al núcleo de la célula, lo que retarda la respuesta de defensa de la planta.

**Figura 4b:** Invasión y prevención de la enfermedad en una planta, con presencia de fosfito.



1. El patógeno es afectado por el fosfito;
2. Los supresores disminuyen o no se producen;
3. La célula vegetal reconoce la enfermedad;
4. El fosfito estimula a las células defensivas, como fitoalexinas y PR proteínas, para que anulen el vigor de la enfermedad.
5. Los órganos defensivos envían "señales de alarma" a las células que aún no han sido atacadas, luego;
6. Los polisacáridos engrosan la pared celular, entregando una protección adicional a la célula;
7. La enfermedad es limitada o eliminada por esta respuesta de la célula vegetal.

**Referencias:** Erwin, D.C. and Ribeiro, O.K. (1996). *Phytophthora Diseases Worldwide*. (APS Press, 3340 Pilot Knob Road, St. Paul, Minnesota, USA). / Grant, B.R., Dunstan, R.H., Griffith, J.M., Niere, J.O. and Smillie, R.H. (1990). The mechanism of phosphonic (phosphorous) acid action in *Phytophthora*. *Australasian Plant Pathology* Vol 19(4): pp115-121. / Guest, D., and Grant, B. (1991). The complex action of phosphonates and antifungal agents. *Biol. Rev.* 66: pp159-187.

## Recomendaciones de uso vía foliar

Cultivo	Dosis Aktiv SL	Dosis Aktiv 40 SL	Época de aplicación
Uva de Mesa y Vid Vinífera	2 a 3 L/ha	2 a 3 L/ha	Precosecha: 1 a 2 aplicaciones desde brotación hasta preflor cada 10 a 15 días.
	5 L/ha	3,5 a 5 L/ha	Postcosecha: 2 a 3 aplicaciones cada 10 a 15 días
Vid Vinífera	2 a 3 L/ha	2 a 3 L/ha	3 a 4 aplicaciones entre cuaja y pinta, cada 10 a 15 días
Manzanos	4 a 5 L/ha	3 a 4 L/ha	Precosecha: 45, 30 y 15 días antes de cosecha, acompañado con las aplicaciones de fungicidas.
	5 L/ha	4 a 5 L/ha	Postcosecha: 2 a 3 aplicaciones cada 10 a 15 días.
Kiwi	2 a 3 L/ha	1,5 a 2 L/ha	Precosecha: 1 a 2 aplicaciones desde brotación hasta preflor cada 10 a 15 días.
	5 L/ha	4 a 5 L/ha	Postcosecha: 2 a 3 aplicaciones cada 10 a 15 días.
Cerezos	5 L/ha	4 a 5 L/ha	Postcosecha: 1 a 2 aplicaciones desde brotación hasta preflor cada 10 a 15 días.
Carozos (durazneros, nectarinos y almendros)	3 a 5 L/ha	2,5 a 3,5 L/ha	Realizar 2 a 3 aplicaciones en postcosecha (otoño) cada 10 a 15 días.
Nogales	2 a 3 L/ha	1,5 a 2 L/ha	Precosecha: 3 a 4 aplicaciones cada 10 a 15 días desde cuaja con brotes en activo crecimiento.
	5 L/ha	3,5 a 5 L/ha	Postcosecha: 2 a 3 aplicaciones cada 10 a 15 días.
Avellano Europeo	5 L/ha	3,5 a 5 L/ha	Postcosecha: 2 a 4 aplicaciones cada 10 a 15 días
Paltos	5 a 7 L/ha	4 a 6 L/ha	3 a 4 veces en la temporada (agosto, enero, marzo y abril)
Cítricos	5 a 7 L/ha	--	Época: 3 a 4 veces en la temporada (agosto, enero, marzo y abril). NO APLICAR EN MANDARINAS Y NARANJOS
Postcosecha de frutales en general	5 L/ha	3,5 a 5 L/ha	2 a 3 aplicaciones cada 10 a 15 días
Frutillas, frambuesas, arándanos	2 a 3 L/ha	1,5 a 2,5 L/ha	Desde inicio de la brotación hasta preflor y en post cosecha. Realizar 4 a 6 aplicaciones en la temporada cada 10 a 15 días
Papas	3 a 5 L/ha	1 a 3 L/ha	Desde plantas de 25 cm. cada 10 días, junto a un fungicida de contacto, 4 a 6 aplicaciones totales.
Hortalizas (cebolla, ajo, tomate, pimentón, cucurbitáceas, lechugas, brasicáceas)	1 a 2 L/ha	1 a 2 L/ha	Plantines: Aplicar cada 7 días (2 aplicaciones)
	3 a 5 L/ha	1,5 a 3 L/ha	Plantas Adultas: Aplicar durante el ciclo de cultivo (cada 10 a 15 días)
Viveros frutales, forestales y ornamentales	250 a 500 cc/100L	200 a 400 cc/100L	Aplicar vía foliar mojando bien todo el follaje, cada 10 a 15 días.
Plantas ornamentales, durante el estado vegetativo	250 a 500 cc/100L	150 a 250 cc/100L	Durante el crecimiento vegetativo cada 10 a 15 días (4 a 8 aplicaciones)
Céspedes	1 a 1,6 L/ha	1 a 1,5 L/ha	3 a 4 aplicaciones en otoño, invierno y primavera

Mojamiento: el volumen de agua no debería ser inferior a 400 L/ha.

### Recomendaciones de uso vía Fertirriego:

Dosis: 8 a 10 L/ha, preferentemente en épocas de fuerte crecimiento radical.

**Cultivos y Hortalizas:** primer tercio del ciclo del cultivo.

**Frutales:** Primavera y Otoño (período de crecimiento radical).

No se recomienda aplicar más de 2 veces por temporada.

Conductividad eléctrica: 0,1% = 0,44 mmhos/cm; 0,5% = 2,1 mmhos/cm.

### Precauciones de uso

- Aplicar con gota fina y sólo en condiciones de secado rápido, evitando aplicar con bajas temperaturas y alta Humedad Relativa, idealmente durante días despejados.
- En el caso de **Basfoliar Aktiv 40 SL** no se recomienda su aplicación en mandarinas y naranjas.

### Compatibilidad

**Basfoliar Aktiv SL** y **Basfoliar Aktiv 40 SL** son compatibles con la mayoría de los fitosanitarios de uso común. Sin embargo, como no se pueden predecir todas las mezclas se recomienda hacer pruebas de compatibilidad y tolerancia.

No son compatibles con productos en base a: Calcio, Cobre, Caldo Bordolés, Aceite, Dicofol y Dimetoato.