

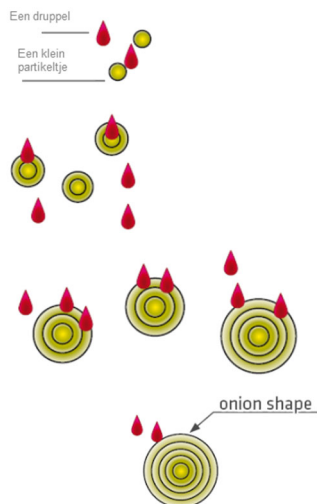
## Fetrilon® Combi 1 EG- meststof

*Mengsel van de micronutriënten boor (B), koper (Cu), ijzer (Fe), mangaan (Mn), molybdeen (Mo) en zink (Zn).*

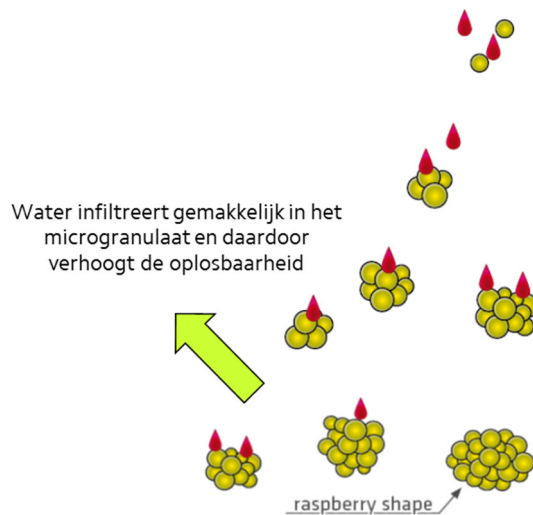
**Fetrilon® Combi 1** is een meststof met een hoge concentratie aan micronutriënten in gechelateerde vorm ter voorkoming of verhelpen van tekorten aan micronutriënten. In geval van een acuut tekort met zichtbare tekorten is het aanbevolen meerdere bespuitingen aan de hoogste dosis uit te voeren met een interval van twee weken tot een maand. Preventieve behandelingen kunnen uitgevoerd worden tijdens opbrengstbepalende perioden of perioden van sterke gewasgroei en dat aan de laagst aanbevolen dosis. In geval van sterk chlorotische verschijnselen of gevoelige plantensoorten is een bodemtoepassing aanbevolen.

**Fetrilon® Combi 1** is niet meer geformuleerd als een oplospoeder, maar als een microgranulaat. Hierdoor is het product enerzijds gemakkelijker te doseren, maar anderzijds lost de afgewogen hoeveelheid ook gemakkelijker op in water en kan het dus met meer zekerheid omtrent de juiste dosis worden toegepast. Omwille van de goede oplosbaarheid leent het middel zich dan ook uitstekend tot bladbemestingen met sporenelementen.

Concurrerende producten:



Fetrilon® Combi 1:



### Mengbaarheden:

Fetrilon® Combi 1 is mengbaar met veel gewasbeschermingsmiddelen. Het is niet mengbaar met sterk alkalische of met producten die metallische elementen bevatten, zoals koper of mangaan. In geval van twijfel is het aanbevolen om vooraf een mengbaarheidstest uit te voeren. Een menging met meerdere gewasbeschermingsmiddelen wordt afgeraden.

**Opslag:**

Fetrilon® Combi 1 is een hygroscopisch product en moet bewaard worden onder geschikte omstandigheden (koel, droog)

**Samenstelling:**



0,5 %	boor (B), oplosbaar in water
1,5 %	koper (Cu), EDTA-gechelateerd en oplosbaar in water
4,0 %	ijzer (Fe), EDTA-gechelateerd en oplosbaar in water
4,0	mangaan (Mn), EDTA-gechelateerd en oplosbaar in water
0,10 %	molybdeen (Mo), oplosbaar in water
1,5 %	zink (Zn), EDTA-gechelateerd en oplosbaar in water

Enkel te gebruiken indien noodzakelijk. De aanbevolen gebruiksdosissen niet overschrijden.

P260: Stof of spuitnevel niet inademen

P280: Beschermende handschoenen/beschermende kleding/oogbescherming/gelaatsbescherming dragen

P305/P351/P315: BIJ CONTACT MET DE OGEN: voorzichtig afspoelen met water gedurende een aantal minuten / Een arts raadplegen

**Aanbevelingen:**

**Gebruiksdosissen in openlucht teelten:**

	Aantal toepassingen per vegetatiecyclus	Dosis per toepassing (kg/ha)	Max. conc. (%)
Fruitteelt	2 - 3	1,0 - 1,5	0,15
Groenteteelt	3 - 6	0,5 - 0,7	0,2
Sierplanten	2 - 4	0,5 - 1,0	0,2

**Gebruiksdosissen in geval van fertigatie:**

	Dosis in g/kg meststof	Dosis per toepassing (kg/ha)	Dosis voedingswater (g/l)
Tuinbouw algemeen	5 - 10	2 - 5	0,005 - 0,1
Groenteteelt	5 - 10	1 - 3	0,005 - 0,2
Boomkwekerij	5 - 20	2 - 5	0,005 - 0,2