

FERTILISATION HORTICULTURE ET PÉPINIÈRE

La gamme Basacote®

Engrais
NPK
enrobé

- 5 durées d'action de 3 à 16 mois
- 2 équilibres adaptés aux cultures modernes
- Régularité, fiabilité et sécurité du résultat
- Engrais à hautes performances environnementales



Engrais totalement enrobé d'une pellicule élastique souple, à utiliser en incorporation aux supports de cultures pour la fertilisation des productions horticoles, des cultures florales et en pépinière hors sol.

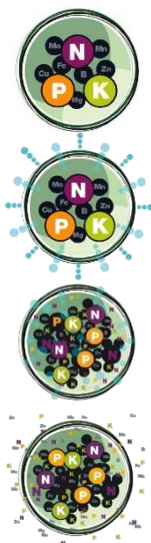
Le mode de fonctionnement

Le granulé d'engrais avec tous les éléments nutritifs (N, P, K, Mg, et oligo-éléments) est recouvert d'une couche de résine élastique, le **Poligen®**

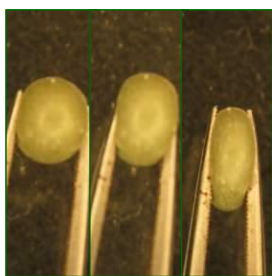
L'eau du sol pénètre dans le granulé...

... et dissout les éléments nutritifs présents, formant une solution nutritive concentrée.

La libération des éléments nutritifs commence en fonction de la température (non dépendante du pH) : la pellicule d'enrobage se charge d'assurer une libération lente et uniforme.



Un enrobage souple qui crée la performance



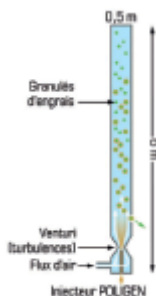
Le polymère utilisé, le **Poligen®**, bénéficie d'une **grande élasticité** ce qui permet une adhésion très régulière autour de chaque grain d'engrais. Cette propriété lui confère une **résistance accrue aux risques de fissures mécaniques, au gel ou aux fortes chaleurs**. Pas de surlibération effet « ballon de baudruche ».

La mise à disposition des éléments nutritifs est ainsi contrôlée, régulière et progressive sans pic de libération, ni conductivité élevée ou risques de brûlures même dans des conditions de températures élevées.

Le mode de fonctionnement de **Basacote® Plus** et les qualités de cette pellicule enrobante le dotent de **hautes performances environnementales** avec un risque de lessivage ou volatilisation significativement réduit.

Un procédé de fabrication innovant

Basacote® est élaboré à partir de granulés vrais : **tous les granulés contiennent rigoureusement la même proportion de chaque élément nutritif**. La fabrication a lieu dans de grandes colonnes verticales où les granulés sont en suspension dans un flux d'air pour recevoir le **Poligen®**. Cela garantit une très grande régularité de l'épaisseur de la pellicule enrobante.



Une qualité rigoureuse

Chaque lot de production de **Basacote®** subit un double tamisage avant et après que les granulés soient passés dans les grandes colonnes d'enrobage.

La granulométrie de **Basacote®** est ainsi très régulière puisque plus de 90% des grains ont une taille comprise entre 2,5 et 3,5 mm. De plus, un échantillon de chaque palette produite est contrôlé pour s'assurer d'une libération conforme à la durée annoncée (fiabilité et sécurité accrues sur la qualité de cultures).



Durée de libération

La libération des éléments minéraux dépend de la température. Cependant, la particularité du **Poligen®**, utilisé pour la fabrication du **Basacote®**, fait qu'il n'y a pas de risque d'excès de libération en cas de fortes températures. Ce qui explique une très faible variation de libération entre les températures moyennes de 15 et 27°C.

T° moyenne du sol (substrat)	Basacote®				
	3M	6M	9M	12M	LR
15°C	4 – 5 mois	6 – 7 mois	9 – 10 mois	12 – 14 mois	16-18 mois
21°C	3 – 4 mois	5 – 6 mois	8 – 9 mois	10 – 12 mois	14-16 mois
27°C	2 – 3 mois	4 – 5 mois	7 – 8 mois	9 – 10 mois	12-14 mois

Basacote® en résumé

- Engrais 100% enrobé à 5 durées de libération possibles
- Granulés vrais, ayant tous la même composition
- Granulométrie très régulière pour une libération progressive et maîtrisée des éléments nutritifs dans le conteneur
- Pellicule élastique résistante au gel, aux fortes températures et aux risques de fissures mécaniques
- Engrais à hautes performances environnementales
- Grande fiabilité et sécurité pour la qualité des productions horticoles et pépinières hors sol

Exemples d'itinéraires technique d'utilisation

EN PÉPINIÈRE	Plantes acidophiles	Plantes vivaces	Plantes grimpantes	Rosiers	Protéacées et plants mycorhizés	Arbustes de haie/Arbres d'alignement
Top Substra® au repotage (remplace l'engrais starter)		1 Kg/m ³ de substrat	1 Kg/m ³ de substrat	1 à 1,5 Kg/m ³ de substrat		1 à 2 Kg/m ³ de substrat
Basacote® Plus 16-8-12+2 au repotage	4 Kg/m ³ de substrat			3 à 5 Kg/m ³ de substrat		Basacote® Plus ou High K 4 à 6 Kg/m ³ de substrat
Basacote® High K 13-5-18+2 au repotage		3 Kg/m ³ de substrat	4 Kg/m ³ de substrat		2 à 4 Kg/m ³ de substrat	
LD^{Twin} Plus en surfaçage en cours de culture		3 g/L de substrat				3 g/L de substrat
LD^{Twin} 10 en surfaçage en cours de culture			2 g/L de substrat		2 g/L de substrat	
Agrosil® LR2 au repotage	0,5 Kg/m ³ de substrat	0,5 Kg/m ³ de substrat				
Triabon® en surfaçage en cours de culture	2 g/L de substrat			2 g/L de substrat		



EN HORTICULTURE	Chrysanthèmes	Potées fleuries (contenant >12 cm)	Cultures florales annuelles (contenant <12cm)	Cultures florales bisannuelles	Suspensions
Top Substra® au repotage (remplace l'engrais starter)	0,5 à 1 Kg/m ³ de substrat	0,5 à 1 Kg/m ³ de substrat	0,5 à 1 Kg/m ³ de substrat	0,5 à 1 Kg/m ³ de substrat	1 Kg/m ³ de substrat
Basacote® High K 13-5-18+2 au repotage	2 à 3 Kg/m ³ de substrat	2 à 3 Kg/m ³ de substrat	2 à 4 Kg/m ³ de substrat	2 à 3 Kg/m ³ de substrat	3 à 4 Kg/m ³ de substrat
Algospeed® 12-6-30 BS milieu/fin de culture	1 à 2 g/L d'eau d'arrosage	1 à 2 g/L d'eau d'arrosage	1 g/L d'eau d'arrosage	1 g/L d'eau d'arrosage	1 g/L d'eau d'arrosage
Mix 300 au repotage		0,1 à 0,5 kg/m ³ de substrat	0,1 à 0,5 kg/m ³ de substrat	0,1 à 0,5 kg/m ³ de substrat	

La gamme Basacote® en détail

	Basacote® Plus 16-8-12+2	Basacote® Plus 15.8.12+2	Basacote® Plus LR 15.8.12+2	Basacote® High K 13.5.18+2
Norme	ENGRAIS CE	ENGRAIS CE	ENGRAIS CE	ENGRAIS CE
Durée d'action	3M, 6M, 9M	12M	15-16M	6M, 9M
Composition				
Azote total	16	15	15	13
Azote nitrique	7,4	7	7	6
Azote ammoniacal	8,6	8	8	7
Anhydride phosphorique (P₂O₅) soluble dans le citrate d'ammonium neutre	8	8	8	5
Dont soluble dans l'eau	5,6	5,6	5,6	4
Oxyde de potassium (K₂O) soluble dans l'eau	12	12	12	18
Oxyde de magnésium (MgO)	2	2	2	2
Dont soluble dans l'eau	1,4	1,4	1,4	1,6
Oligo-éléments	Bore (B) : 0,02% ; Cuivre (Cu) : 0,05% ; Fer (Fe) : 0,4% dont 0,15 chélaté EDTA ; Manganèse (Mn) : 0,06% ; Molybdène (Mo) : 0,015% ; Zinc (Zn) : 0,02%			Bore (B) : 0,02% ; Cuivre (Cu) : 0,05% ; Fer (Fe) : 0,2% dont 0,15 chélaté EDTA ; Manganèse (Mn) : 0,06% ; Molybdène (Mo) : 0,015% ; Zinc (Zn) : 0,02%
Dose d'emploi	3 à 5 Kg/m ³ de substrat	4 à 6 Kg/m ³ de substrat	4 à 7 Kg/m ³ de substrat	2 à 5 Kg/m ³ de substrat
Densité	1000-1200 g/L	1000-1200 g/L	1000-1200 g/L	1050-1250 g/L
Nombre de grains/gramme	25-35			
Granulométrie	2,5-3,5 mm			
Couleur	Vert			
Conditionnement	Sac de 25 Kg			

