

FERTILISATION HORTICULTURE ET PÉPINIÈRE

# La gamme Basacote®

Engrais  
NPK  
enrobé

- 5 durées d'action de 3 à 16 mois
- 2 équilibres adaptés aux cultures modernes
- 2 granulométries : standard et mini
- Régularité, fiabilité et sécurité du résultat
- Engrais à hautes performances environnementales



Engrais totalement enrobé d'une pellicule élastique souple, à utiliser en incorporation aux supports de cultures pour la fertilisation des productions horticoles, des cultures florales et en pépinière hors sol.

## Le mode de fonctionnement

Le granulé d'engrais avec tous les éléments nutritifs (N, P, K, Mg, et oligo-éléments) est recouvert d'une couche de résine élastique, le **Poligen®**

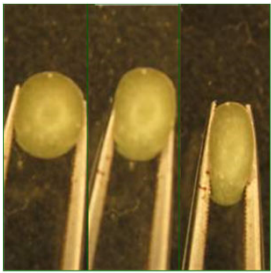
L'eau du sol pénètre dans le granulé...

... et dissout les éléments nutritifs présents, formant une solution nutritive concentrée.

La libération des éléments nutritifs commence en fonction de la température (non dépendante du pH) : la pellicule d'enrobage se charge d'assurer une libération lente et uniforme.



## Un enrobage souple qui crée la performance



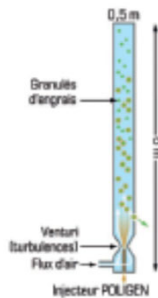
Le polymère utilisé, le **Poligen®**, bénéficie d'une **grande élasticité** ce qui permet une adhésion très régulière autour de chaque grain d'engrais. Cette propriété lui confère une **résistance accrue aux risques de fissures mécaniques, au gel ou aux fortes chaleurs.**

La mise à disposition des éléments nutritifs est ainsi contrôlée, régulière et progressive sans pic de libération, ni conductivité élevée ou risques de brûlures même dans des conditions de températures élevées.

Le mode de fonctionnement de **Basacote®** et les qualités de cette pellicule enrobante le dotent de **hautes performances environnementales** avec un risque de lessivage ou volatilisation significativement réduit.

## Un procédé de fabrication innovant

**Basacote®** est élaboré à partir de granulés vrais : **tous les granulés contiennent rigoureusement la même proportion de chaque élément nutritif.** La fabrication a lieu dans de grandes colonnes verticales où les granulés sont en suspension dans un flux d'air pour recevoir le **Poligen®**. Cela garantit une très grande régularité de l'épaisseur de la pellicule enrobante.



## Une qualité rigoureuse

Chaque lot de production de **Basacote®** subit un double tamisage avant et après que les granulés soient passés dans les grandes colonnes d'enrobage. La granulométrie de **Basacote®** est ainsi très régulière puisque plus de 90% des grains ont une taille comprise entre 2,5-3,5 mm, ou entre 1-2,5 mm pour **Basacote® Mini**. De plus, un échantillon de chaque palette produite est contrôlé pour s'assurer d'une libération conforme à la durée annoncée (fiabilité et sécurité accrues sur la qualité de cultures).



## Durée de libération

La libération des éléments minéraux dépend de la température. Cependant, la particularité du **Poligen®**, utilisé pour la fabrication du **Basacote®**, fait qu'il n'y a pas de risque d'excès de libération en cas de fortes températures. Ce qui explique une très faible variation de libération entre les températures moyennes allant de 15 à 27°C.

T° moyenne du sol (substrat)	Basacote®				
	3M	6M	9M	12M	LR
15°C	4 - 5 mois	6 - 7 mois	9 - 10 mois	12 - 14 mois	16-18 mois
21°C	3 - 4 mois	5 - 6 mois	8 - 9 mois	10 - 12 mois	14-16 mois
27°C	2 - 3 mois	4 - 5 mois	7 - 8 mois	9 - 10 mois	12-14 mois

## Basacote® en résumé

- Engrais 100% enrobé à 5 durées de libération possibles
- Granulés vrais, ayant tous la même composition
- Granulométrie très régulière avec 2 tailles possibles pour une libération progressive et maîtrisée des éléments nutritifs dans le conteneur
- Existe en granulométrie « Mini » pour les petits contenants et pour une meilleure répartition des nutriments dans le substrat
- Pellicule élastique résistante au gel, aux fortes températures et aux risques de fissures mécaniques
- Engrais à hautes performances environnementales
- Grande fiabilité et sécurité pour la qualité des productions horticoles et pépinières hors sol

## Exemples d'itinéraires technique d'utilisation

EN PÉPINIÈRE	Plantes acidophiles	Plantes vivaces	Plantes grimpantes	Rosiers	Protéacées et plants mycorhizés	Arbustes de haie/Arbres d'alignement
<b>Top Substra®</b> au repotage (remplace l'engrais starter)		1 Kg/m <sup>3</sup> de substrat	1 Kg/m <sup>3</sup> de substrat	1 à 1,5 Kg/m <sup>3</sup> de substrat		1 à 2 Kg/m <sup>3</sup> de substrat
<b>Basacote® Plus</b> 16-8-12+2 au repotage	4 Kg/m <sup>3</sup> de substrat			3 à 5 Kg/m <sup>3</sup> de substrat		<b>Basacote® Plus ou High K</b> 4 à 6 Kg/m <sup>3</sup> de substrat
<b>Basacote® High K</b> 13-5-18+2 au repotage		3 Kg/m <sup>3</sup> de substrat	4 Kg/m <sup>3</sup> de substrat		2 à 4 Kg/m <sup>3</sup> de substrat	
<b>LD<sup>Twin</sup> Plus</b> en surfacage en cours de culture		3 g/L de substrat				3 g/L de substrat
<b>LD<sup>Twin</sup> 10</b> en surfacage en cours de culture			2 g/L de substrat		2 g/L de substrat	
<b>Agrosil® LR2</b> au repotage	0,5 Kg/m <sup>3</sup> de substrat	0,5 Kg/m <sup>3</sup> de substrat				
<b>Triabon®</b> en surfacage en cours de culture	2 g/L de substrat			2 g/L de substrat		



EN HORTICULTURE	Chrysanthèmes	Potées fleuries (contenant >12 cm)	Cultures florales annuelles (contenant <12cm)	Cultures florales bisannuelles	Suspensions
<b>Top Substra®</b> au repotage (remplace l'engrais starter)	0,5 à 1 Kg/m <sup>3</sup> de substrat	0,5 à 1 Kg/m <sup>3</sup> de substrat	0,5 à 1 Kg/m <sup>3</sup> de substrat	0,5 à 1 Kg/m <sup>3</sup> de substrat	1 Kg/m <sup>3</sup> de substrat
<b>Basacote® High K</b> 13-5-18+2 au repotage	2 à 3 Kg/m <sup>3</sup> de substrat	2 à 3 Kg/m <sup>3</sup> de substrat	2 à 4 Kg/m <sup>3</sup> de substrat	2 à 3 Kg/m <sup>3</sup> de substrat	3 à 4 Kg/m <sup>3</sup> de substrat
<b>Algospeed® 12-6-30 BS</b> milieu/fin de culture	1 à 2 g/L d'eau d'arrosage	1 à 2 g/L d'eau d'arrosage	1 g/L d'eau d'arrosage	1 g/L d'eau d'arrosage	1 g/L d'eau d'arrosage
<b>Mix 300</b> au repotage		0,1 à 0,5 kg/m <sup>3</sup> de substrat	0,1 à 0,5 kg/m <sup>3</sup> de substrat	0,1 à 0,5 kg/m <sup>3</sup> de substrat	

# La gamme Basacote® en détail

	Basacote® Plus 16-8-12+2	Basacote® Mini 16-8-12+2	Basacote® Plus 15.8.12+2	Basacote® Plus LR 15.8.12+2	Basacote® High K 13.5.18 +2
<b>Norme</b>	ENGRAIS CE	ENGRAIS CE	ENGRAIS CE	ENGRAIS CE	ENGRAIS CE
<b>Durée d'action</b>	3M, 6M, 9M	6M, 9M	12M	15-16M	6M, 9M
<b>Composition</b>					
<b>Azote total</b>	16	16	15	15	13
Azote nitrique	7,4	7,4	7	7	6
Azote ammoniacal	8,6	8,6	8	8	7
<b>Anhydride phosphorique (P<sub>2</sub>O<sub>5</sub>) soluble dans le citrate d'ammonium neutre</b>	8	8	8	8	5
Dont soluble dans l'eau	5,6	5,6	5,6	5,6	4
<b>Oxyde de potassium (K<sub>2</sub>O) soluble dans l'eau</b>	12	12	12	12	18
<b>Oxyde de magnésium (MgO)</b>	2	2	2	2	2
Dont soluble dans l'eau	1,4	1,4	1,4	1,4	1,6
<b>Oligo-éléments</b>	Bore (B) : 0,02% ; Cuivre (Cu) : 0,05% ; Fer (Fe) : 0,4% dont 0,15 chélaté EDTA ; Manganèse (Mn) : 0,06% ; Molybdène (Mo) : 0,015% ; Zinc (Zn) : 0,02%				Bore (B) : 0,02% ; Cuivre (Cu) : 0,05% ; Fer (Fe) : 0,2% dont 0,15 chélaté EDTA ; Manganèse (Mn) : 0,06% ; Molybdène (Mo) : 0,015% ; Zinc (Zn) : 0,02%
<b>Dose d'emploi</b>	3 à 5 Kg/m <sup>3</sup> de substrat	3 à 5 Kg/m <sup>3</sup> de substrat	4 à 6 Kg/m <sup>3</sup> de substrat	4 à 7 Kg/m <sup>3</sup> de substrat	2 à 5 Kg/m <sup>3</sup> de substrat
<b>Densité</b>	1000-1200 g/L		1000-1200 g/L	1000-1200 g/L	1050-1250 g/L
<b>Nombre de grains/gramme</b>	≈ 36	≈ 100		≈ 36	
<b>Granulométrie</b>	2,5-3,5 mm	1-2,5 mm		2,5-3,5 mm	
<b>Couleur</b>	Vert				
<b>Conditionnement</b>	Sac de 25 Kg	Sac de 15 Kg		Sac de 25 Kg	

