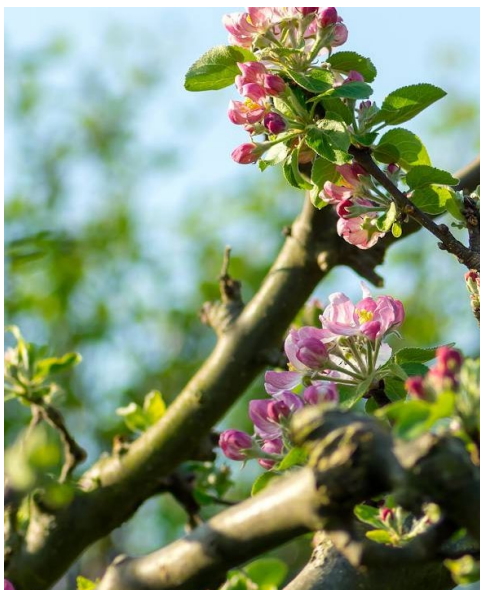


Basfoliar® Rhizo Bio

Stimulateur racinaire



Synergie de 2 principes actifs pour stimuler le développement racinaire

La phase d'implantation et/ou la sortie d'hiver sont des étapes critiques sur le développement d'une culture.

Les principes actifs de Basfoliar Rhizo bio stimulent le développement et le renouvellement du système racinaire.

Un système racinaire dynamique est nécessaire à une production quantitative et qualitative

Pour aider les plantes au démarrage et être en bon état physiologique, COMPO EXPERT préconise la solution homologuée Basfoliar® Rhizo Bio. Il s'agit d'un complexe d'oligo-éléments pour répondre aux premiers besoins de la culture. Ses additifs et conservateurs organiques vont faciliter l'apport du produit au sol.

- Biostimulant homologué
- Utilisable en agriculture biologique*
- Deux technologies hautement efficaces
- Apport au sol

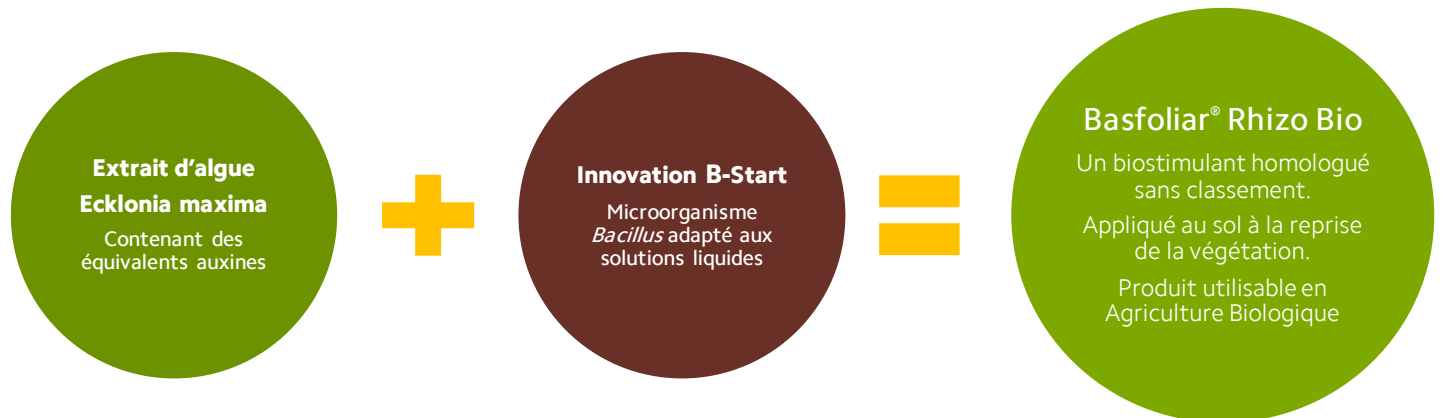


Biostimulant homologué
(AMM n°1000030 et
N°1160002).

Bidon de 10 L

*utilisable en agriculture biologique conformément à la réglementation européenne en vigueur

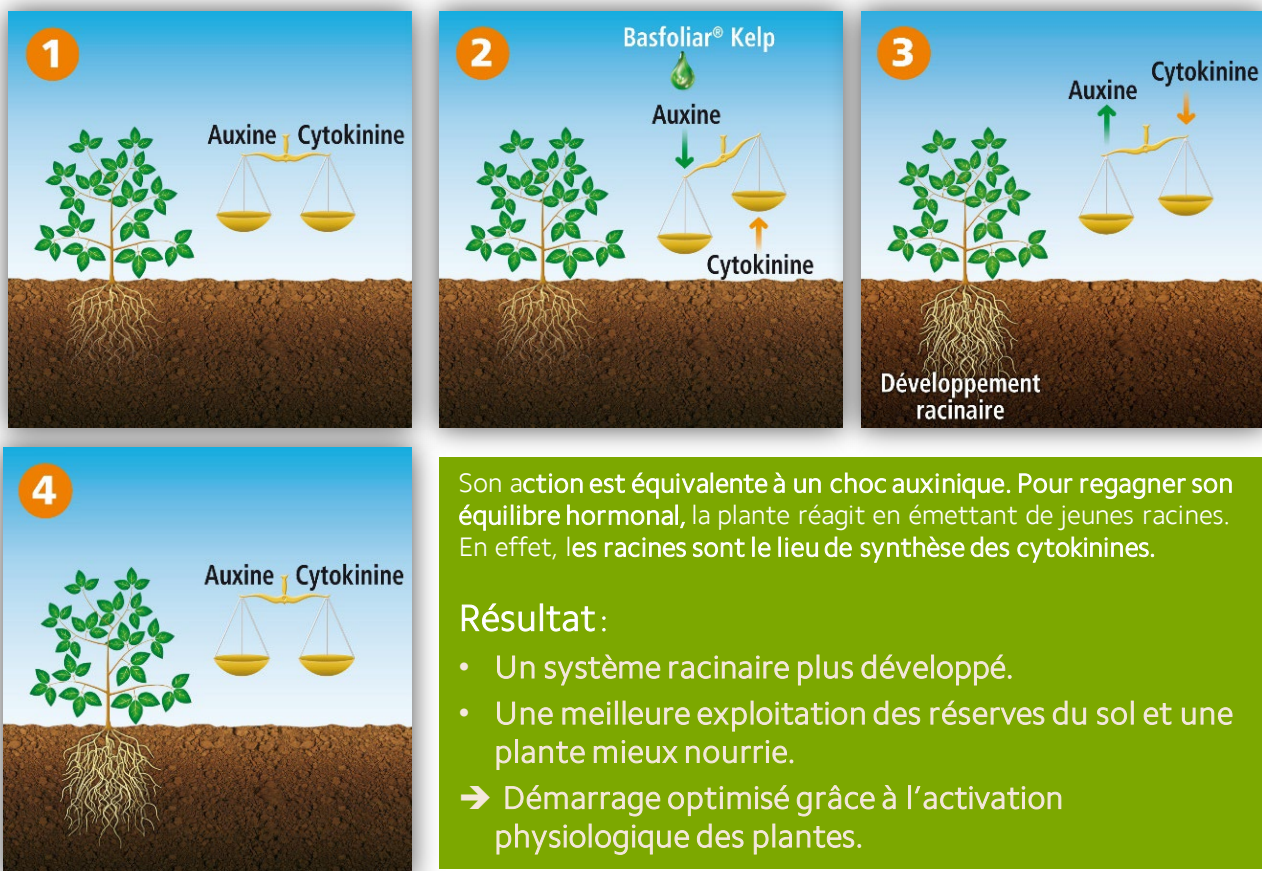
Basfoliar® Rhizo Bio contient **deux technologies hautement efficaces** développées et **homologuées** par COMPO EXPERT pour travailler en synergie **dès le démarrage physiologique** des plantes



1. Action de l'algue *Ecklonia maxima*

Activer le système racinaire pour une meilleure exploitation des réserves du sol.

Basfoliar® Rhizo Bio contient un activateur de croissance d'origine naturelle homologué, extrait d'une algue très particulière : *Ecklonia maxima*.



2. Action du micro-organisme B-Start

Activer le développement racinaire et favoriser la croissance

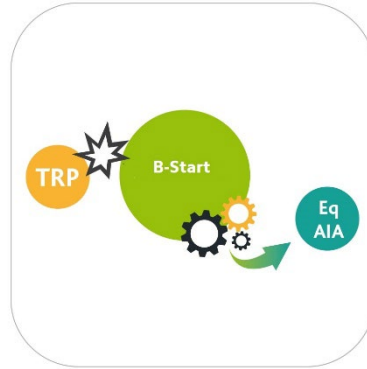
1

Stimulation de la croissance racinaire

PRODUCTION D'ÉQUIVALENTS AUXINIQUES ET STIMULATION DE LA CROISSANCE RACINAIRE



La plante produit naturellement du tryptophane (TRP) qui est un acide aminé précurseur de l'auxine.



Les bactéries détectent le TRP émis dans les exsudats racinaires, et excrètent à leur tour des équivalents auxiniques (Eq AIA).



La racine absorbe les équivalents auxiniques ce qui stimule son développement racinaire.

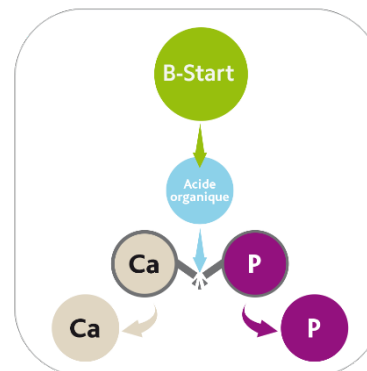
2

Augmentation de la biodisponibilité des éléments nutritifs du sol

SOLUBILISATION DES ÉLÉMENTS MINÉRAUX, exemple du phosphore en sol à pH basique



Le phosphore minéral insoluble n'est pas disponible pour la plante.



Les acides organiques produits dans la rhizosphère par B-Start permettent de dissoudre les sels de phosphates.



Le phosphore minéral devient disponible pour la plante.

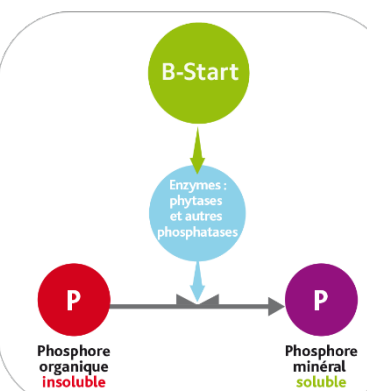
3

Faciliter la minéralisation de la matière organique

MINÉRALISATION DU PHOSPHORE ORGANIQUE



Le phosphore organique insoluble n'est pas disponible pour la plante.



Les enzymes phytases et autres phosphatases appartenant à B-Start hydrolysent les liaisons phosphates...



...et minéralisent le phosphore organique qui devient disponible pour la plante.

Synergie des principes actifs.
Effet lié à l'apport d'équivalent auxines
par les extraits d'*Ecklonia maxima* et
soutenu par l'activité des bactéries B-
Start



Composition

Biostimulant homologué

- 0,85 % Fe (EDTA)
- 0,6 % Mn (EDTA)
- 0,025 % Mo
- 0,55 % Zn (EDTA)

35 % substances biostimulantes : Extrait d'algues
Ecklonia maxima – Amm n° 1160002

Micro-organismes *Bacillus amyloliquefaciens*

B-Start- AMM n°1000030

Utilisable en agriculture biologique conformément à
la réglementation européenne en vigueur

Densité : 1,13

pH: 6,5 – 7,5

Conditionnement : Bidon de 10 L (palette de 60
bidons)

Fiche de données de sécurité disponible sur
www.quickfds.com

Préconisations d'emploi

Culture	Dose	Mode d'application
Vigne en production	7-10 L/ha	En apport au sol en sortie d'hiver, à la reprise de végétation
Arboriculture en production	7-10 /ha	En apport au sol en sortie d'hiver, à la reprise de végétation
Plantation de cultures pérennes	6-8 ml/l d'eau	Arrosage au pied après plantation. Application par irrigation fertilisante (0,6%)
Maraichage	5 à 10 L/ha (concentration maximum 0,3%)	En arrosage à la mise en place de la culture
Horticulture Pépinière	5 à 10 L/ha (concentration maximum 0,3%)	En arrosage au repotage de la culture, ou la plantation.

EUH210: Fiche de données de sécurité disponible sur demande ou sur www.quickfds.com

DESTINE AUX USAGES PROFESSIONNELS